



اعتماد  
NCAAA  
T19  
2019

## توصيف الخبرة الميدانية

اسم المقرر:	التدريب التعاوني في التمويل
رمز المقرر:	413 مال-6
البرنامج:	ادارة الاعمال
القسم العلمي:	ادارة الاعمال
الكلية:	الاعمال
المؤسسة:	جامعة الملك خالد



## المحتويات

- أ. التعريف بالخبرة الميدانية: ..... 3
- ب. مخرجات التعلم وطرق التدريب والتقييم ..... 3
1. مخرجات التعلم المستهدفة في الخبرة الميدانية ..... 3
2. ربط مخرجات التعلم مع كل من طرق/ أنشطة التدريب والتقييم ..... 3
3. تقييم مخرجات التعلم للخبرة الميدانية ..... 4
- ج. إدارة الخبرة الميدانية ..... 4
1. مواقع الخبرة الميدانية ..... 4
2. الطاقم الإشرافي ..... 5
3. المسؤوليات ..... 5
4. تنفيذ الخبرة الميدانية: ..... 6
5. إدارة السلامة والمخاطر ..... 7
- د. تقويم جودة التدريب: ..... 7
- هـ. اعتماد التوصيف ..... 7



## أ. التعريف بالخبرة الميدانية:

1. الساعات المعتمدة: 6 ساعات
2. السنة / المستوى الذي تقدم فيه الخبرة الميدانية: السنة الرابعة- المستوى السابع-
3. الأوقات المخصصة لأنشطة الخبرة الميدانية:
• عدد الأسابيع : ( 12 ) أسبوع
• عدد الأيام: ( 3 ) يوم/الأسبوع
• عدد الساعات: ( 3 ) ساعة/ اليوم
4. المتطلبات السابقة للانتحاق بالخبرة الميدانية (إن وجدت)
لا توجد

## ب. مخرجات التعلم وطرق التدريب والتقييم

### 1. مخرجات التعلم المستهدفة في الخبرة الميدانية

رمز مخرج تعلم البرنامج المرتبط به	مخرجات التعلم المستهدفة
	<b>المعرفة والفهم</b>
	1
	1.1 تطبيق ميداني لمعرفة طبيعة العمل في منظمات القطاع الخاص والقطاعات ذات العلاقة
	1.2 تعميق فهم الطلاب للعلوم النظرية التي تلقوها في مجال تخصصاتهم
	1.3 تعريف الطلاب بأفضل الفرص الوظيفية المتاحة بعد تخرجهم
	<b>المهارات</b>
	2
	2.1 ان يطبق ما تعلمه في الفصول النظرية ميدانيا
	2.2 ان يستخدم أساليب التحليل ومهارات التفكير الانتقادي والتحليل الموضوعي
	<b>القيم</b>
	3
ق4 . ق5	3.1 يمارس مهارات التعامل مع الآخرين والعمل بروح الفريق
ق4 . ق5	3.2 يطبق قيم ومبادئ أداء العمل
ق4 . ق5	3.3 يمارس التعليم الذاتي المستمر والاستقلالية

### 2. ربط مخرجات التعلم مع كل من طرق/ أنشطة التدريب والتقييم

الرمز	مخرجات التعلم	طرق/ أنشطة التدريب	طرق التقييم
1.0	<b>المعرفة والفهم</b>		
1.1	تطبيق ميداني لمعرفة طبيعة العمل في منظمات القطاع الخاص والقطاعات ذات العلاقة	عقد لقاء تعريف بالطلاب المنضمين للتدريب	يتم مناقشة الطالب أسبوعيا بعد تسليمه
1.2	تعميق فهم الطلاب للعلوم النظرية التي تلقوها في مجال تخصصاتهم	التعاوني في بداية الفصل الدراسي بحضور جميع أساتذة التدريب من أجل التوضيح للطلاب جميع المهام التي يتضمنها التدريب	ليبين الحضور الأسبوعي وماهي ابرز الإيجابيات و السلبيات التي قد تواجهه
...	تعريف الطلاب بأفضل الفرص الوظيفية المتاحة بعد تخرجهم		
2.0	<b>المهارات</b>		
2.1	ان يطبق ما تعلمه في الفصول النظرية ميدانيا	-يلتزم الطالب بالتدرب أسبوعيا في منشأة التدريب وذلك لمدة 10 أسابيع وبواقع 9 ساعات أسبوعيا	-يقوم الطالب كل اسبوع بتسليم تقرير دوري يتضمن إنجازاته وممارساته في الجهة التدريبية.
2.2	ان يستخدم أساليب التحليل ومهارات التفكير الانتقادي والتحليل الموضوعي		
...	<b>القيم</b>		

الرمز	مخرجات التعلم	طرق/ أنشطة التدريب	طرق التقييم
		- يلتزم الطالب بحضور دورة تدريبية في التخصص سواء حضوريا او عند بعد	- يقوم الطالب بتسليم الدورة التدريبية
3.0	القيم		
3.1	يمارس مهارات التعامل مع الآخرين والعمل بروح الفريق	- المحاكات وحل المشاكل	تقديم ومناقشة التقرير النهائي
3.2	يطبق قيم ومبادئ أداء العمل	- لعب الادوار	تقديم المشرف الخارجي
3.3	يمارس التعليم الذاتي المستمر والاستقلالية		

### 3. تقييم مخرجات التعلم للخبرة الميدانية

#### أ. الجدول الزمني لتقييم الطلبة

م	أنشطة التقييم	توقيت التقييم (بالأسبوع)	النسبة من إجمالي درجة التقييم
1	تقديم الدورة الأولى في التخصص	الأسبوع الثالث	5 بالمئة
2	تقديم تقرير التدريب الأول	الأسبوع الرابع	7 بالمئة
3	تقديم الدورة الثانية في التخصص	الأسبوع الخامس	5 بالمئة
4	تقديم تقرير التدريب الثاني	الأسبوع السادس	7 بالمئة
5	تقديم الدورة الثالثة في التخصص	الأسبوع السابع	5 بالمئة
6	تقديم تقرير التدريب الثالث	الأسبوع الثامن	7 بالمئة
7	تقديم الدورة الرابعة في التخصص	الأسبوع التاسع	5 بالمئة
8	تقديم تقرير التدريب الرابع	الأسبوع العاشر	7 بالمئة
9	تقديم الدورة الخامسة في التخصص	الأسبوع الحادي عشر	5 بالمئة
10	تقديم تقرير التدريب الخامس	الأسبوع الثاني عشر	7 بالمئة
11	تقديم تقرير المشرف الخارجي	الأسبوع الثالث عشر	10 بالمئة
12	تقديم التقرير النهائي ومناقشته	الأسبوع الرابع عشر	30 بالمئة

أنشطة التقييم (اختبار تطبيقي، شفهي، عرض تقديمي، مشروع، واجبات، ورقة عمل، تقارير ..... الخ)

#### ب. مسؤولية التقييم.

م	الفئة	مسؤولية التقييم
1	عضو هيئة التدريس	رئيس القسم
2	المشرف الميداني	جهة التدريب
3	أخرى (تذكر)	

### ج. إدارة الخبرة الميدانية

#### 1. مواقع الخبرة الميدانية

##### أ. متطلبات مواقع الخبرة الميدانية

مواقع الخبرة الميدانية المقترحة	المتطلبات العامة *	المتطلبات الخاصة **
الإدارة العامة للتعليم بمنطقة عسير	توفر نظام اداري، توفر أجهزة للإعلام الالي، توفر مصادر التعلم، توفر مكاتب مخصصة للتدريب	وفقا للأنظمة واللوائح المتبعة لدى الجهات التدريبية
صندوق التنمية العقاري	توفر نظام اداري، توفر أجهزة للإعلام الالي، توفر مصادر التعلم، توفر مكاتب مخصصة للتدريب	وفقا للأنظمة واللوائح المتبعة لدى الجهات التدريبية

بنك الانماء	توفر نظام اداري، توفر أجهزة للإعلام الالي، توفر مصادر التعلم، توفر مكاتب مخصصة للتدريب	وفقا للأنظمة واللوائح المتبعة لدى الجهات التدريبية
جامعة الملك خالد، الإدارة العامة للاستثمار	توفر نظام اداري، توفر أجهزة للإعلام الالي، توفر مصادر التعلم، توفر مكاتب مخصصة للتدريب	وفقا للأنظمة واللوائح المتبعة لدى الجهات التدريبية

\* مثل : توفر تقنية معلومات، التجهيزات، المعامل، القاعات، السكن، مصادر التعلم، العيادات... الخ  
 \*\* متطلبات خاصة بالمؤسسة محل التدريب أو مرتبطة بطبيعة التخصص، مثل: معايير السلامة والتعامل مع المرضى في التخصصات الطبية... الخ  
 ب. الإجراءات المتبعة لاتخاذ القرار بشأن تحديد مواقع الخبرة الميدانية المناسبة

يتم الاتصال بين استاذ المقرر ومشرف التدريب للتأكد من توافر الاحتياجات في الموقع ومعالجة الصعوبات التي تواجه الطلاب في هذا الشأن

## 2. الطاقم الإشرافي أ. اختيار الطاقم الإشرافي

عناصر الاختيار	المشرف الميداني	عضو هيئة التدريس
المؤهلات	خبرة في مجال الاشراف على التدريب التعاوني	خبرة في مجال الاشراف على التدريب التعاوني
ضوابط الاختيار	خبرة في مجال الاشراف على التدريب التعاوني	يتم من خلال رئيس القسم ومنسق البرنامج تحديد أعضاء هيئة التدريس المناسبين للإشراف على التدريب التعاوني وذلك من خلال خبرتهم السابقة في هذا المقرر وكذلك ما يتمتعون به مهارات تواصل مع جهات التدريب

## ب. تأهيل وتدريب الطاقم الإشرافي

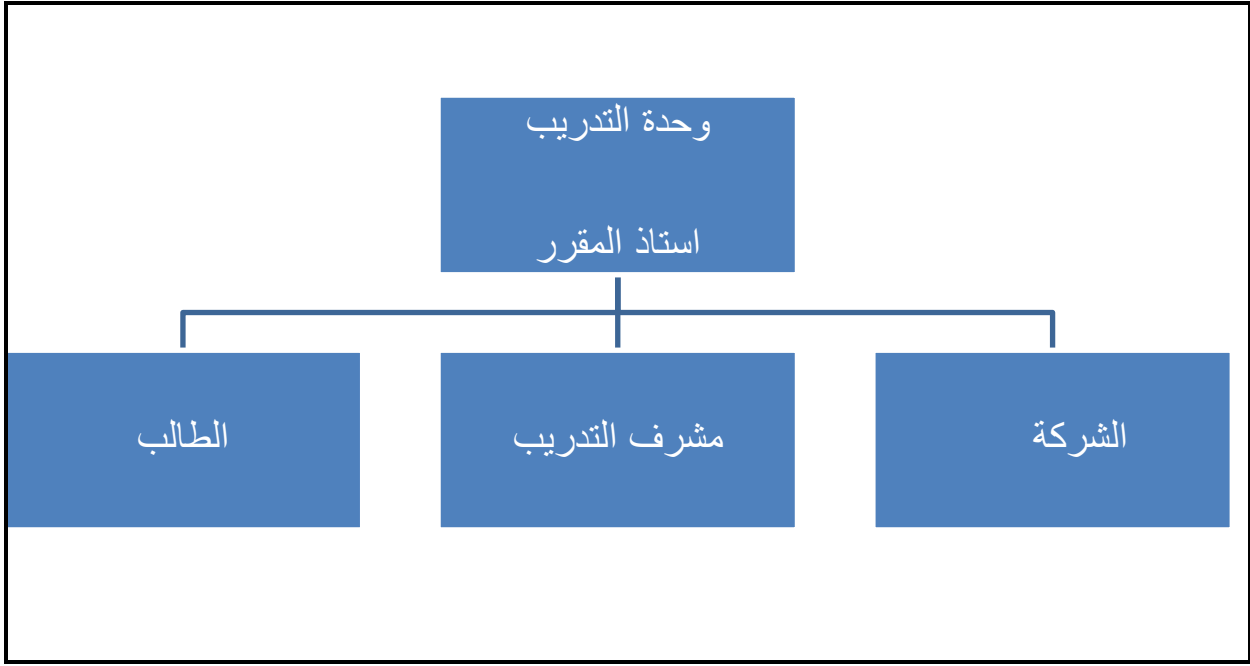
يتضمن الإجراءات والأنشطة المتبعة لتأهيل وتدريب الطاقم الإشرافي على عمليات الإشراف وتنفيذ الأنشطة التدريبية ومتابعة وتقييم الطلبة..... الخ

يتم سنويا القيام بورش تدريبية لصالح أعضاء هيئة التدريس المشرفين على مقررات التدريب التعاوني عن طريق وحدة التدريب في الكلية

## 3. المسؤوليات

### أ. الهيكل التنظيمي لمسؤوليات الخبرة الميدانية

يتضمن الوحدات أو الإدارات واللجان المسؤولة عن الخبرة الميدانية بما يتضح به العلاقات بينها.



#### ب. توزيع مسؤوليات أنشطة الخبرة الميدانية

المشرف الميداني	جهة التدريب	الطالب	عضو هيئة التدريس	القسم أو الكلية	النشاط
			√	√	اختيار موقع الخبرة الميدانية
	√				اختيار الطاقم الإشرافي
√	√				توفير التجهيزات المطلوبة
√	√				توفير مصادر التعلم
√	√				التأكد من سلامة الموقع
		√			التنقل من وإلى موقع الخبرة الميدانية
√	√		√		تقديم الدعم والإرشاد
			√		تنفيذ أنشطة التدريب (الواجبات والتقارير والمشاريع، ...)
√	√	√			متابعة أنشطة تدريب الطلاب
√					ضبط الحضور والانصراف
			√		تقديم مخرجات التعلم
√	√		√		تقديم جودة الخبرة الميدانية
					أخرى (تذكر)

#### 4. تنفيذ الخبرة الميدانية:

##### أ. آلية الإشراف والمتابعة:

- فحص ومراجعة التقارير المقدمة وإعلام الطلاب بما فيه من ملاحظات كذلك يتم الاتصال مع مشرف التدريب
- يتم تقييم الطلاب من جهة التدريب بشكل موثق ومعتمد
- يوضح الطلاب في تقريرهم النهائي آراءهم ومقترحاتهم حول المقرر
- يعيىء الطلاب نموذج تقييم الطالب للجهة التدريبية

##### ب. أنشطة الإرشاد والدعم الطلابي:

تقوم وحدة الإرشاد دوريا بعمل دورات لصالح الطلاب فيما يتعلق بالتدريب التعاوني

## 5. إدارة السلامة والمخاطر

المخاطر المحتملة	إجراءات الوقاية	إجراءات التعامل مع المخاطر
وسيلة أمنه لانتقال إلى جهات التدريب	توفير وسائل نقل للمتدربين	لا يوجد
تأمين على حوادث العمل	تأمين الطلاب المتدربين على حوادث العمل	لا يوجد

## د. تقويم جودة التدريب:

مجالات التقويم	المقيمون	طرق التقويم
مصادر التعلم	الطلاب	يتم ادراج جزء خاص في التقرير النهائي عن مقترحات الطلاب وتقويمهم لنشاط الخبرة الميدانية ويتم تحليل تلك التقويمات من قبل استاذ المقرر
تقييم المشرف الميداني للطلاب المتدرب	المشرف الميداني	عن طريق الية استبانة تقييم للطلاب المتدرب
فاعلية التدريب	الطاقم الإشرافي من أعضاء هيئة التدريس في المؤسسة التعليمية	يتم الاتصال المباشر بين أستاذ الخبرة الميدانية ورئيس القسم لاعطاءه تقييمات مستمرة حول المقرر وفاعلية التدريب وكذلك يتم إعداد خبرة ميدانية في نهائية الفصل الدراسي .
مدى تحصيل مخرجات التعلم	الطاقم الإشرافي من أعضاء هيئة التدريس في المؤسسة التعليمية	عن طريق التقويم الدوري للتقارير التدريب والمناقشة النهائية للتقرير النهائي

مجالات التقويم (مثل: فاعلية التدريب، فاعلية طرق تقييم الطلاب، مدى تحصيل مخرجات التعلم، مصادر التعلم... إلخ)  
المقيمون (الطلبة، الطاقم الإشرافي، قيادات البرنامج، المراجع النظير، أخرى (يتم تحديدها)  
طرق التقويم (مباشر وغير مباشر)

## هـ. اعتماد التوصيف

جهة الاعتماد	مجلس قسم إدارة الاعمال
رقم الجلسة	السادسة عشر
تاريخ الجلسة	22/10/1443 هـ

